

ระบบเตือนภัยด้านแรงงาน

Early Warning System



บทสรุปผู้บริหาร
ฉบับประจำเดือนสิงหาคม 2563

สถานการณ์ด้านแรงงานในระบบประกันสังคม (ข้อมูลล่าสุดเดือนกรกฎาคม 2563)

เดือนสิงหาคม 2563



| ประเภทกิจการ | การจ้างงาน | การว่างงาน | การเลิกจ้าง |
|----------------------|---|--|--|
| ที่น้ก/ร้านอาหาร | ผู้ประกันตน ม. 33 มีจำนวน 11.17 ล้านคน ลดลง 460,770 คน คิดเป็นร้อยละ -3.96 จากเดือนเดียวกันปีก่อน | ผู้ว่างงานในระบบประกันสังคม มีจำนวน 4.10 แสนคน เพิ่มขึ้น 281,404 คน คิดเป็นร้อยละ 113.96 | ผู้ถูกเลิกจ้างในระบบประกันสังคม จำนวน 1.77 แสนคน เพิ่มขึ้น 150,463 คน คิดเป็นร้อยละ 551.01 |
| การผลิต | ↓ 101,012 คน (-20.30%) | ↑ 34,680 คน (311.90%) | ↑ 26,082 คน (2,221.64%) |
| การค้า | ↓ 178,295 คน (-5.34%) | ↑ 48,032 คน (99.42%) | ↑ 33,587 คน (438.70%) |
| การค้า | - | ↑ 25,975 คน (81.92%) | ↑ 15,644 คน (567.22%) |

**หมายเหตุ : % คือ ร้อยละเมื่อเทียบกับเดือนเดียวกันของปีก่อน

อัตราการว่างงานในระบบประกันสังคม = 3.54%
สูงกว่าเดือนก่อนและเดือนเดียวกันปีก่อน

อัตราการเลิกจ้างในระบบประกันสังคม = 1.55%
สูงกว่าเดือนก่อนและเดือนเดียวกันปีก่อน
(ผู้ถูกเลิกจ้างคิดเป็น 43.35%
ของผู้ว่างงานในระบบฯ ทั้งหมด)

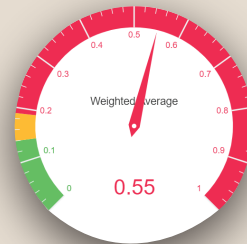
สรุปผลการคาดการณ์ของระบบเตือนภัยด้านแรงงาน

1

จ้างงาน 12 เดือนข้างหน้า
ส่งสัญญาณทางลบ

2

สัญญาณเตือนภัยด้านแรงงาน
0.55 วิกฤต (สีแดง)
ติดกันเป็นเดือนที่ 4
ตัวชี้ขาด้านเศรษฐกิจ เดือน 9 ตัว
จาก 26 ตัว



3

การคาดการณ์ระยะสั้น

กันยายน 2563

ตุลาคม 2563

การว่างงาน
↑ 212,288 คน
(123.13%)

การว่างงาน
↑ 208,006 คน
(119.18%)

การเลิกจ้าง
↑ 93,853 คน
(363.74%)

การเลิกจ้าง
↑ 51,154 คน
(185.49%)

4

การคาดการณ์ระยะยาว

ระบบประกันสังคมอีก 12 เดือนข้างหน้า
มีโอกาสร้อยละ 100% ที่ผู้ว่างงาน เกิน 4 หมื่นคน
และผู้ถูกเลิกจ้างเพิ่มขึ้นเกิน 2 หมื่นคน
เมื่อเทียบกับเดือนเดียวกันของปีก่อน
เป็นเวลาติดกันอย่างน้อย 11 เดือน

