



# ข้อมูลด้านเศรษฐกิจแรงงาน เดือน กุมภาพันธ์ 2563

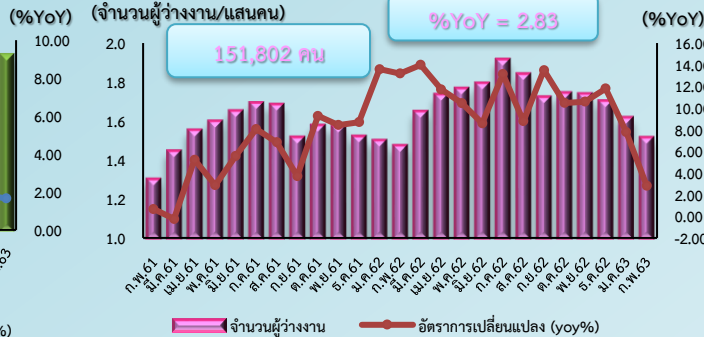


## ผู้ประกันตน ม.33

(จำนวนผู้ประกันตน ม.33/ล้านคน)

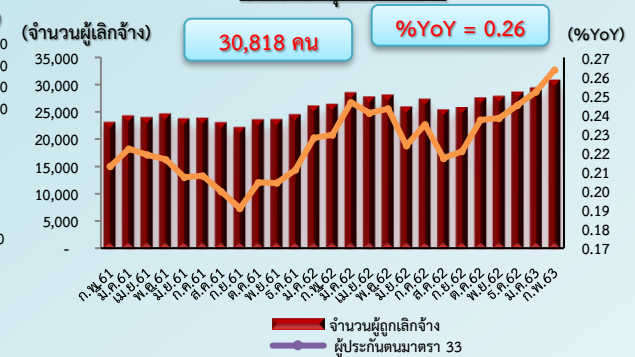


## ผู้ประกันตนที่รับประโยชน์ทดแทนกรณีว่างงาน



## ผู้ประกันตนที่ขอรับประโยชน์ทดแทนกรณีว่างงาน

### จากสาเหตุการเลิกจ้าง



## การจ้างงาน

ผู้ประกันตนในระบบประกันสังคม (ม.33) มีอัตราการขยายตัว

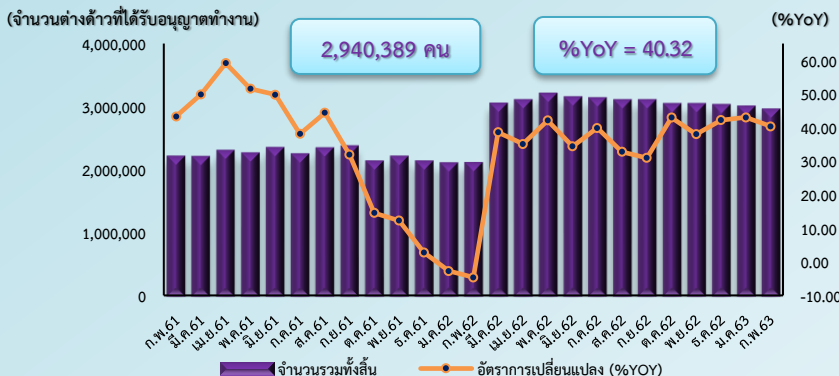
## การว่างงาน

ผู้ขอรับประโยชน์ทดแทนกรณีว่างงานจากระบบประกันสังคม มีอัตราการขยายตัว

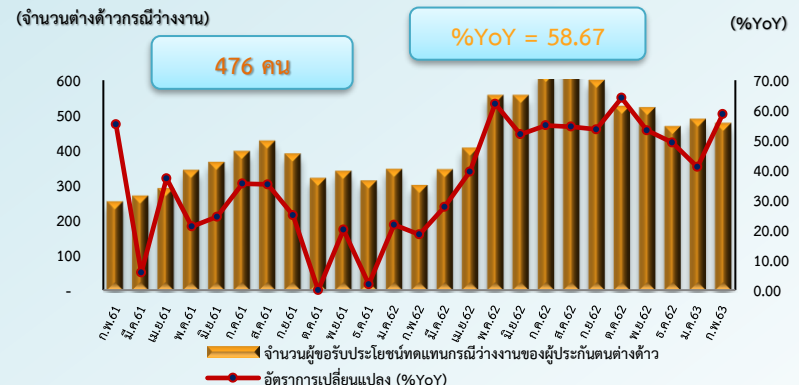
## การเลิกจ้าง

ผู้ประกันตนที่รับประโยชน์ทดแทนกรณีว่างงานจากสาเหตุการเลิกจ้าง มีอัตราการขยายตัว

## จำนวนคนต่างด้าวที่ได้รับอนุญาตทำงานคงเหลือทั่วราชอาณาจักร



## การขอรับประโยชน์ทดแทนกรณีว่างงานของผู้ประกันตนต่างด้าว



## แรงงานต่างด้าว

คนต่างด้าวที่ได้รับอนุญาตทำงานคงเหลือทั่วราชอาณาจักร มีอัตราการขยายตัว

## การว่างงานของแรงงานต่างด้าว

ผู้ขอรับประโยชน์ทดแทนกรณีว่างงานของผู้ประกันตนต่างด้าว มีอัตราการขยายตัว

