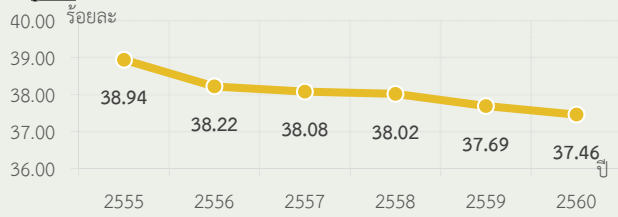


สรุปสถานการณ์เด่นด้านแรงงาน ปี 2560

1. ภาวะการทำงาน



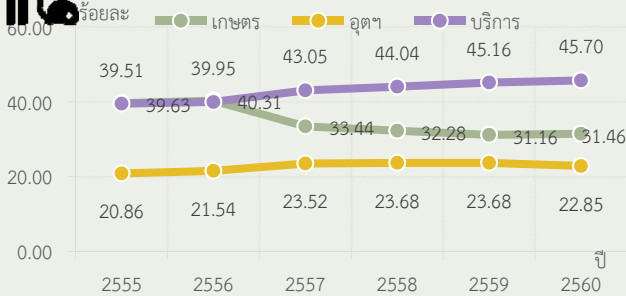
ผู้มีงานทำ ปี 2560 อยู่ที่ 37.46 ล้านคน มีแนวโน้มค่อยๆ ลดลง



ที่มา : สำนักงานสถิติแห่งชาติ หมายเหตุ : ประมาณผลโดยกองเศรษฐกิจการแรงงาน



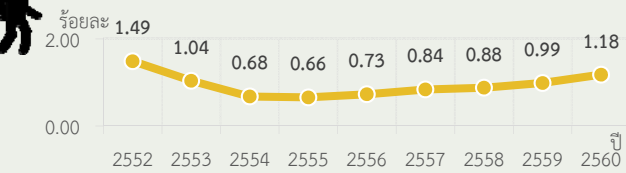
อัตราการจ้างงานในภาคบริการเริ่มห่างจากภาคเกษตรต่อเนื่องทุกปี



ที่มา : สำนักงานสถิติแห่งชาติ หมายเหตุ : ประมาณผลโดยกองเศรษฐกิจการแรงงาน



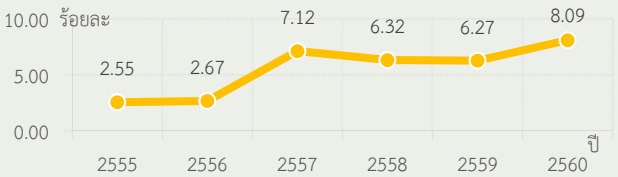
อัตราการว่างงานมีแนวโน้มเพิ่มขึ้นช้าๆ ที่ละน้อยๆ ในช่วง 6 ปีหลัง



ที่มา : สำนักงานสถิติแห่งชาติ หมายเหตุ : ประมาณผลโดยกองเศรษฐกิจการแรงงาน



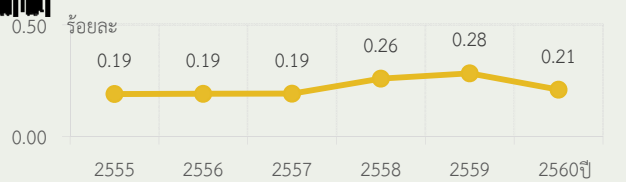
อัตราจ้างแรงงานต่างด้าว 3 สัญชาติ (เมียนมา ลาว และกัมพูชา) เพิ่มขึ้นต่อเนื่องสอดคล้องกับการนโยบายจดทะเบียนแรงงานต่างด้าวให้ถูกกฎหมาย



ที่มา : กรมการจัดหางาน หมายเหตุ : ประมาณผลโดยกองเศรษฐกิจการแรงงาน



อัตราการเลิกจ้างในระบบประกันสังคม ม. 33 ทรงตัว



ที่มา : สำนักงานประกันสังคม หมายเหตุ : ประมาณผลโดยกองเศรษฐกิจการแรงงาน

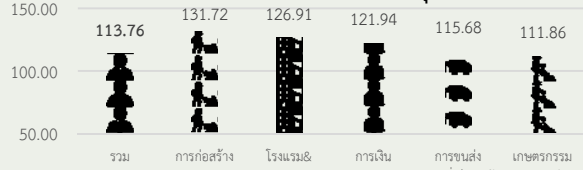
ติดตามรายละเอียดรายงานฉบับเต็มที่



2. ผลผลิตแรงงานรายชั่วโมง ปี 2559



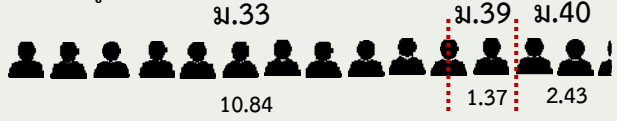
ผลผลิตแรงงานรวมรายชั่วโมงและมากที่สุด 5 อันดับแรก



ที่มา : ธนาคารแห่งประเทศไทย หมายเหตุ : ประมาณผลโดยกองเศรษฐกิจการแรงงาน

3. การคุ้มครองประกันสังคม

จำนวนผู้ประกันตนทั้งหมด 14.65 ล้านคน



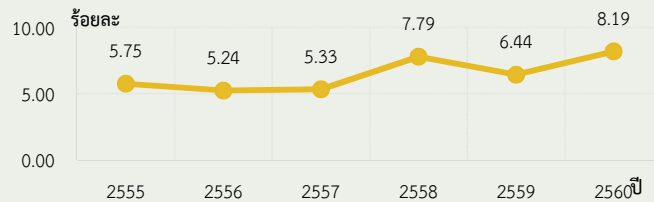
ที่มา : สำนักงานประกันสังคม

หน่วย : ล้านคน

4. ความปลอดภัยในการทำงาน



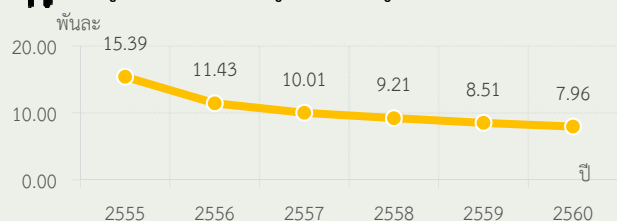
อัตราการปฏิบัติไม่ถูกต้องตามกฎหมายความปลอดภัยในการทำงานเพิ่มขึ้นมาอยู่ที่ ร้อยละ 8.19



ที่มา : กรมสวัสดิการและคุ้มครองแรงงาน หมายเหตุ : ประมาณผลโดยกองเศรษฐกิจการแรงงาน



อัตราการประสบอันตรายและเจ็บป่วยเนื่องจากการทำงานอยู่ในลดลงต่อเนื่องอยู่ที่ 7.96 ต่อลูกจ้าง *1,000 ราย



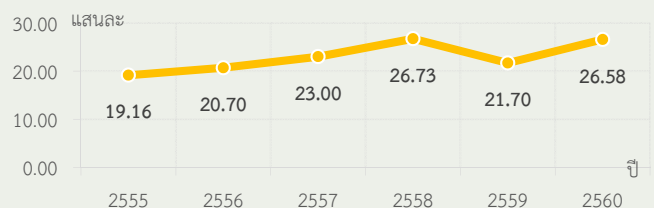
* หมายถึง ลูกจ้างในชาย่งกองทุนเงินทดแทน

ที่มา : สำนักงานประกันสังคม หมายเหตุ : ประมาณผลโดยกองเศรษฐกิจการแรงงาน

5. ปัญหาแรงงานสัมพันธ์



อัตราการเกิดข้อพิพาทต่อสถานประกอบการ เพิ่มขึ้นอยู่ที่ 26.58 ต่อ 100,000 แห่ง



ที่มา : กรมสวัสดิการและคุ้มครองแรงงาน หมายเหตุ : ประมาณผลโดยกองเศรษฐกิจการแรงงาน