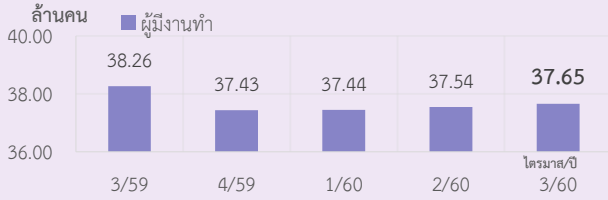


สรุปสถานการณ์เด่นด้านแรงงานไตรมาส 3/2560

1. ภาวะการมีงานทำ



ผู้มีงานทำในไตรมาส 3 ปี 2560 อยู่ที่ 37.65 ล้านคน



ที่มา : สำนักงานสถิติแห่งชาติ หมายเหตุ : ประมวลผลโดยกองเศรษฐกิจการแรงงาน



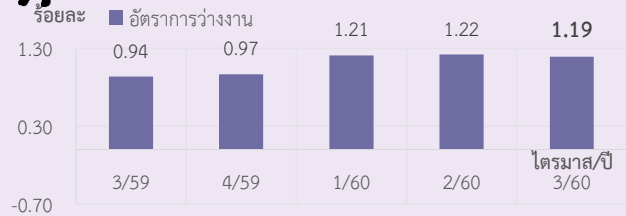
อัตราการมีส่วนร่วมในกำลังแรงงานอยู่ในภาวะทรงตัว



ที่มา : สำนักงานสถิติแห่งชาติ หมายเหตุ : ประมวลผลโดยกองเศรษฐกิจการแรงงาน



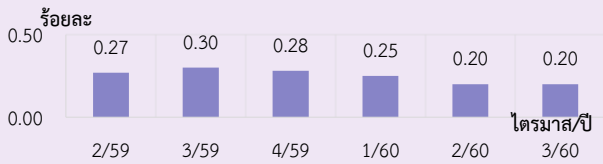
อัตราการว่างงานทรงตัวจากไตรมาสที่ผ่านมา



ที่มา : สำนักงานสถิติแห่งชาติ หมายเหตุ : ประมวลผลโดยกองเศรษฐกิจการแรงงาน

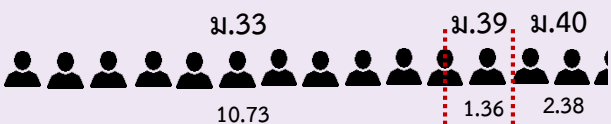


อัตราการเลิกจ้างในระบบประกันสังคม ม. 33 ทรงตัว



ที่มา : สำนักงานประกันสังคม หมายเหตุ : ประมวลผลโดยกองเศรษฐกิจการแรงงาน

2. จำนวนผู้ประกันตน 14.47 ล้านคน



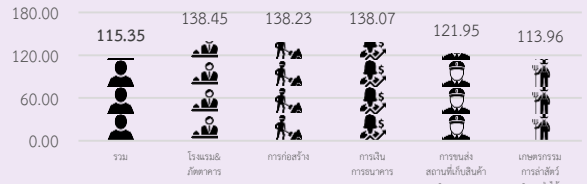
ที่มา : สำนักงานประกันสังคม

หน่วย : ล้านคน

3. ผลภาพแรงงานรายชั่วโมง ไตรมาส 2/2560



ผลภาพแรงงานรวมรายชั่วโมงและมากที่สุด 5 อันดับแรก



r : revise (ข้อมูลการแก้ไขเพิ่มเติม)

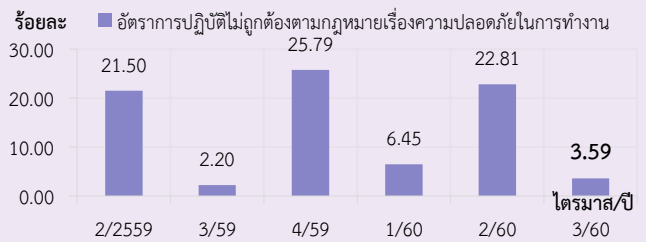
ที่มา : ธนาคารแห่งประเทศไทย

หมายเหตุ : ประมวลข้อมูลโดยกองเศรษฐกิจการแรงงาน

4. ความปลอดภัยในการทำงาน



อัตราการปฏิบัติไม่ถูกต้องตามกฎหมายความปลอดภัยในการทำงาน ลดลงจากไตรมาสที่ผ่านมาอยู่ที่ 3.59



ที่มา : กรมสวัสดิการและคุ้มครองแรงงาน หมายเหตุ : ประมวลผลโดยกองเศรษฐกิจการแรงงาน



อัตราการประสบอันตรายและเจ็บป่วยเนื่องจากการทำงาาน อยู่ในภาวะทรงตัวอยู่ที่ 2.07 ต่อลูกจ้าง *1,000 ราย



* หมายถึง ลูกจ้างในข่ายกองทุนเงินทดแทน

ที่มา : สำนักงานประกันสังคม หมายเหตุ : ประมวลผลโดยกองเศรษฐกิจการแรงงาน

5. ปัญหาแรงงานสัมพันธ์



อัตราการเกิดข้อพิพาทต่อสถานประกอบการ เพิ่มขึ้นเล็กน้อย อยู่ที่ 4.48 ต่อ 100,000 แห่ง



ที่มา : กรมสวัสดิการและคุ้มครองแรงงาน หมายเหตุ : ประมวลผลโดยกองเศรษฐกิจการแรงงาน

ติดตามรายละเอียดรายงานฉบับเต็มที่

