



เตือนภัยด้านแรงงาน

เดือนเมษายน 2561

ระบบเตือนภัยด้านแรงงาน

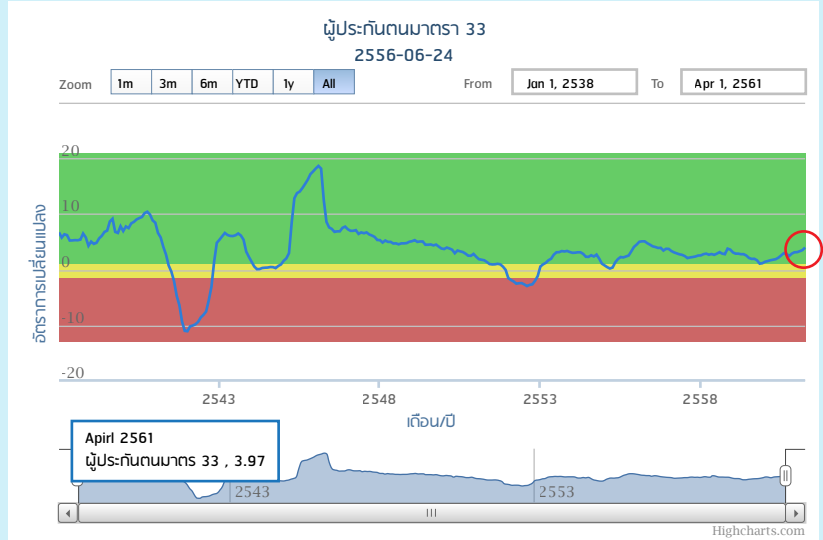
<http://warning.mol.go.th>

(พฤษภาคม 2561 - เมษายน 2562)

จำนวนผู้ประกันตนขยายตัว

การจ้างงานอยู่ในภาวะปกติ

(3.97% > 1%)



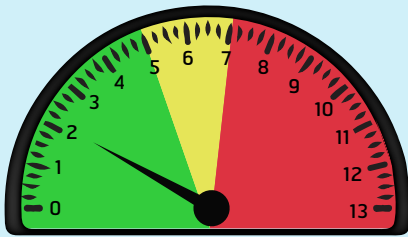
Composit Signal Indicator

(ค่า = 2) เม.ย. 61

ดัชนีส่งสัญญาณเตือน

อยู่ในสถานะ:

ปกติ



การจ้างงานในตลาดแรงงาน อยู่ในสภาวะปกติ

ดัชนีส่งสัญญาณเตือน **2** ตัว



การใช้กระแสไฟฟ้าชะลอตัวที่ -2.12%(YoY) ▼

สาเหตุ เดือนเมษายนมีวันทำการน้อยกว่าปกติ เนื่องจากมีวันหยุดยาวเทศกาลสงกรานต์



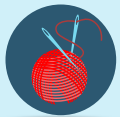
ดัชนีชี้ภาวะเศรษฐกิจของประเทศไทย

ชะลอตัวที่ -3.64%(YoY) ▼

สาเหตุ พื้นที่รับอนุญาตก่อสร้าง ในเขตเทศบาลทั่วประเทศลดลง และราคาน้ำมันที่ปรับตัวสูงขึ้น



เตือนภัยวิกฤตการจ้างงานอุตสาหกรรมสำคัญ
แนวโน้มไตรมาส 2 ปี 2561



สิ่งทอ

ปรับตัลงเนื่องจากความต้องการในประเทศลดลง และปริมาณสินค้าคงคลังมีเพียงพอ



ไม้และเครื่องเรือน

ขยายตัวตามความต้องการสินค้าเฟอร์นิเจอร์ จากการลงทุนด้านอสังหาริมทรัพย์



แม่พิมพ์

ขยายตัวตามปัจจัยบวกจากกลุ่มอุตสาหกรรมไฟฟ้าและอิเล็กทรอนิกส์



ขนส่ง

ขยายตัวสอดคล้องกับปริมาณผลผลิตสินค้าเกษตร และการผลิตภาคอุตสาหกรรมที่เพิ่มขึ้น