



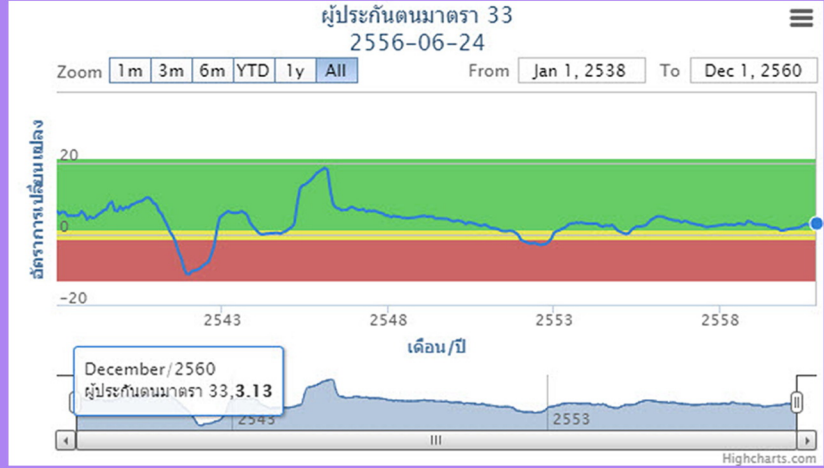
เตือนภัยด้านแรงงาน

ระบบเตือนภัยด้านแรงงาน

<http://warning.mol.go.th/>

มกราคม-ธันวาคม 2561

จำนวนผู้ประกันตนขยายตัว
การจ้างงานอยู่ในภาวะปกติ
(3.13% > 1%)



Composite Signal indicator

(ค่า=1) ร.ค. 60

ดัชนีที่ส่งสัญญาณเตือน อยู่ในสถานะปกติ



ดัชนีเตือนภัยการจ้างงานในตลาดแรงงาน
อยู่ในสภาวะปกติ

ดัชนีส่งสัญญาณเตือน : การใช้กระแสไฟฟ้าลดลง



(ลดลงจากฐานสูงของปีก่อน
และสภาพอากาศเปลี่ยนแปลง)

เตือนภัยวิกฤตการจ้างงานอุตสาหกรรมสำคัญ

