

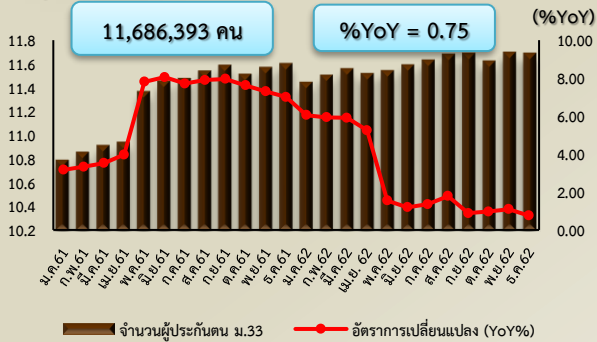


# ข้อมูลด้านเศรษฐกิจแรงงาน เดือน ธันวาคม 2562



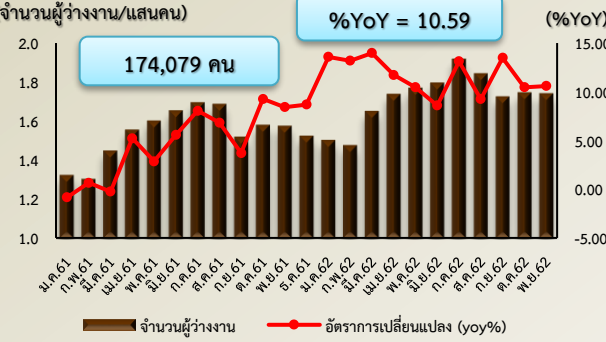
## ผู้ประกันตน ม.33

(จำนวนผู้ประกันตน ม.33/ล้านคน)



## ผู้ประกันตนที่รับประโยชน์ทดแทนกรณีว่างงาน

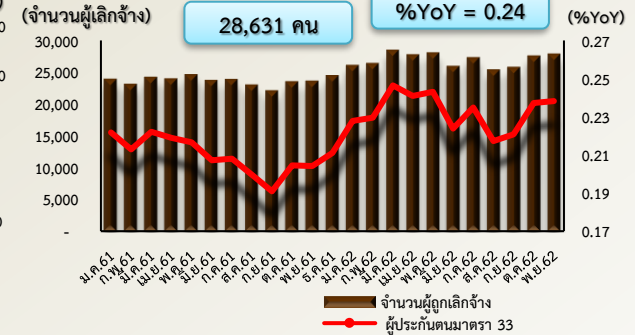
(จำนวนผู้ว่างงาน/แสนคน)



## ผู้ประกันตนที่ขอรับประโยชน์ทดแทนกรณีว่างงาน

จากสาเหตุการเลิกจ้าง

(จำนวนผู้เลิกจ้าง)



## การจ้างงาน

ผู้ประกันตนในระบบประกันสังคม (ม.33) มีแนวโน้ม **ลดลง**

## การว่างงาน

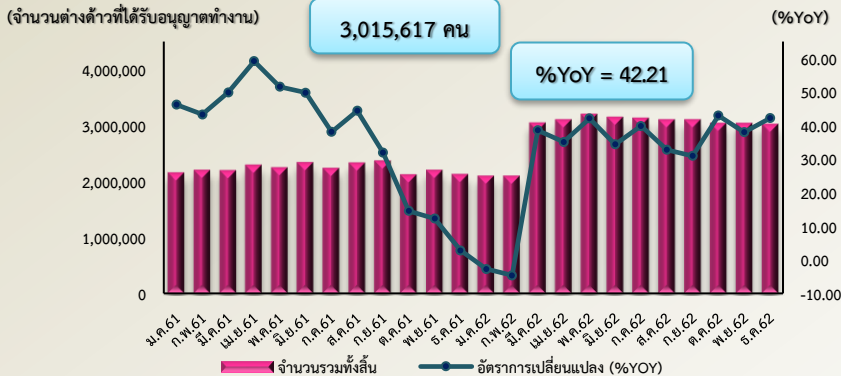
ผู้ขอรับประโยชน์ทดแทนกรณีว่างงานจากระบบประกันสังคม มีแนวโน้ม **เพิ่มขึ้น**

## การเลิกจ้าง

ผู้ประกันตนที่รับประโยชน์ทดแทนกรณีว่างงานจากสาเหตุการเลิกจ้าง มีแนวโน้ม **คงที่**

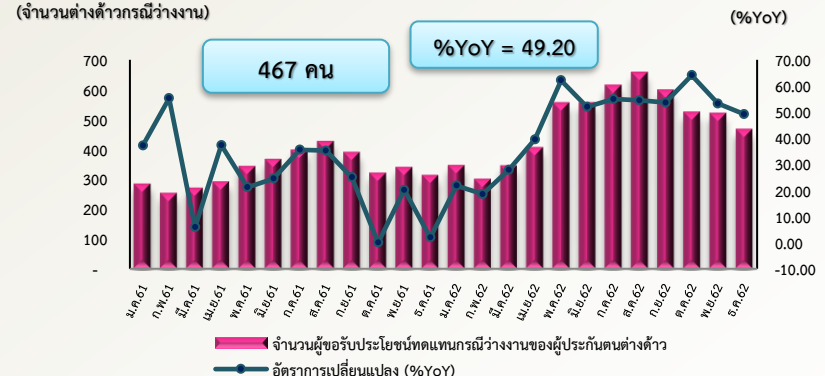
## จำนวนคนต่างด้าวที่ได้รับอนุญาตทำงานคงเหลือทั่วราชอาณาจักร

(จำนวนต่างด้าวที่ได้รับอนุญาตทำงาน)



## การขอรับประโยชน์ทดแทนกรณีว่างงานของผู้ประกันตนต่างด้าว

(จำนวนต่างด้าวกรณีว่างงาน)



## แรงงานต่างด้าว

คนต่างด้าวที่ได้รับอนุญาตทำงานคงเหลือทั่วราชอาณาจักร มีแนวโน้ม **เพิ่มขึ้น**

## การว่างงานของแรงงานต่างด้าว

ผู้ขอรับประโยชน์ทดแทนกรณีว่างงานของผู้ประกันตนต่างด้าว มีแนวโน้ม **ลดลง**

