

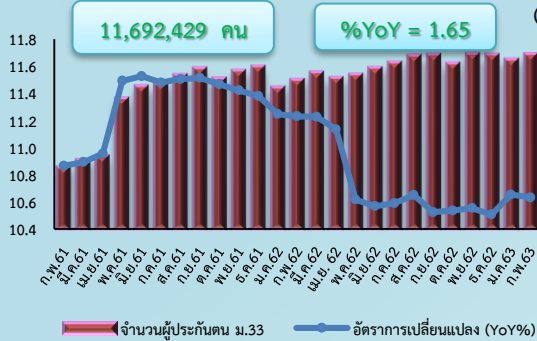


ข้อมูลด้านเศรษฐกิจแรงงาน เดือน กุมภาพันธ์ 2563

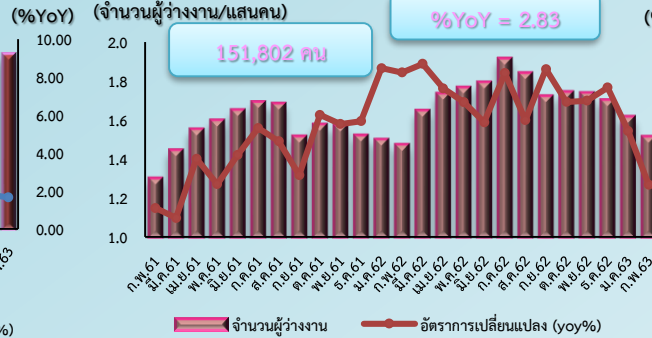


ผู้ประกันตน ม.33

(จำนวนผู้ประกันตน ม.33/ล้านคน)

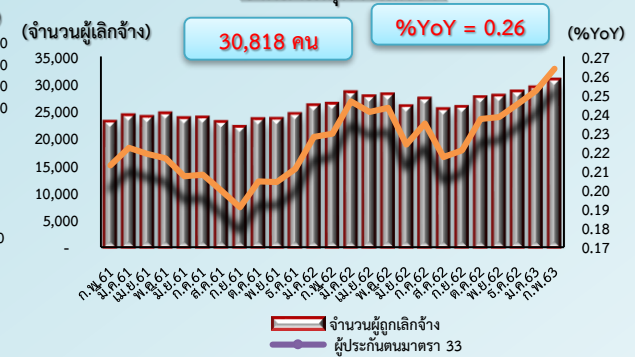


ผู้ประกันตนที่รับประโยชน์ทดแทนกรณีว่างงาน



ผู้ประกันตนที่ขอรับประโยชน์ทดแทนกรณีว่างงาน

จากสาเหตุการเลิกจ้าง



การจ้างงาน

ผู้ประกันตนในระบบประกันสังคม (ม.33) มีอัตราการขยายตัว

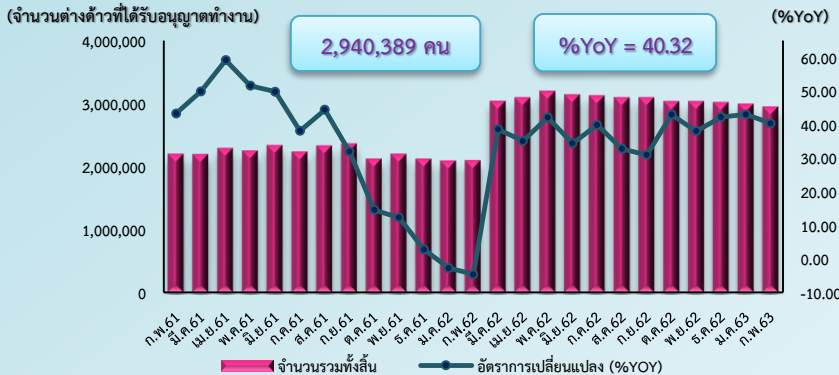
การว่างงาน

ผู้ขอรับประโยชน์ทดแทนกรณีว่างงานจากระบบประกันสังคม มีอัตราการขยายตัว

การเลิกจ้าง

ผู้ประกันตนที่ขอรับประโยชน์ทดแทนกรณีว่างงานจากสาเหตุการเลิกจ้าง มีอัตราการขยายตัว

จำนวนคนต่างด้าวที่ได้รับอนุญาตทำงานคงเหลือทั่วราชอาณาจักร



การขอรับประโยชน์ทดแทนกรณีว่างงานของผู้ประกันตนต่างด้าว



แรงงานต่างด้าว

คนต่างด้าวที่ได้รับอนุญาตทำงานคงเหลือทั่วราชอาณาจักร มีอัตราการขยายตัว

การว่างงานของแรงงานต่างด้าว

ผู้ขอรับประโยชน์ทดแทนกรณีว่างงานของผู้ประกันตนต่างด้าว มีอัตราการขยายตัว

