

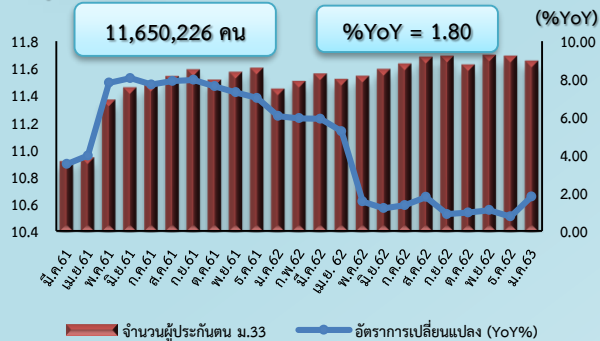


ข้อมูลด้านเศรษฐกิจแรงงาน เดือน มกราคม 2563

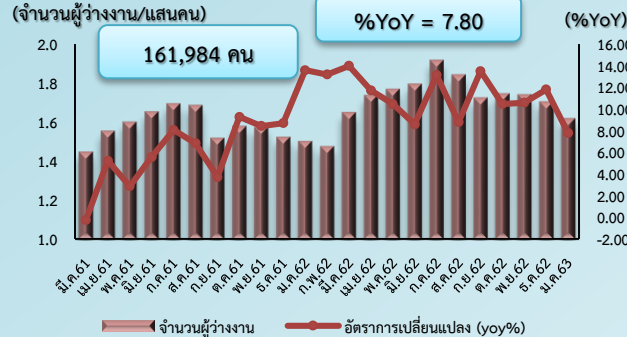


ผู้ประกันตน ม.33

(จำนวนผู้ประกันตน ม.33/ล้านคน)

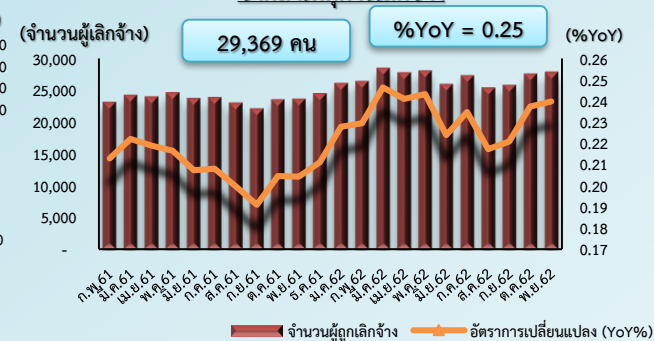


ผู้ประกันตนที่รับประโยชน์ทดแทนกรณีว่างงาน



ผู้ประกันตนที่ขอรับประโยชน์ทดแทนกรณีว่างงาน

จากสาเหตุการเลิกจ้าง



การจ้างงาน

ผู้ประกันตนในระบบประกันสังคม (ม.33) มีแนวโน้ม **เพิ่มขึ้น**

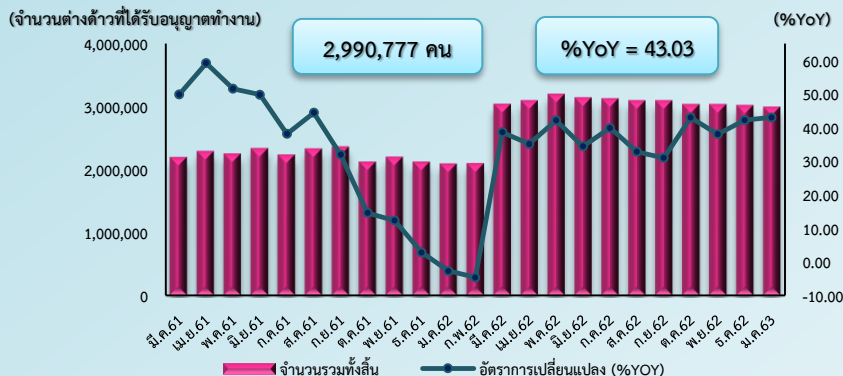
การว่างงาน

ผู้ขอรับประโยชน์ทดแทนกรณีว่างงานจากระบบประกันสังคม มีแนวโน้ม **ลดลง**

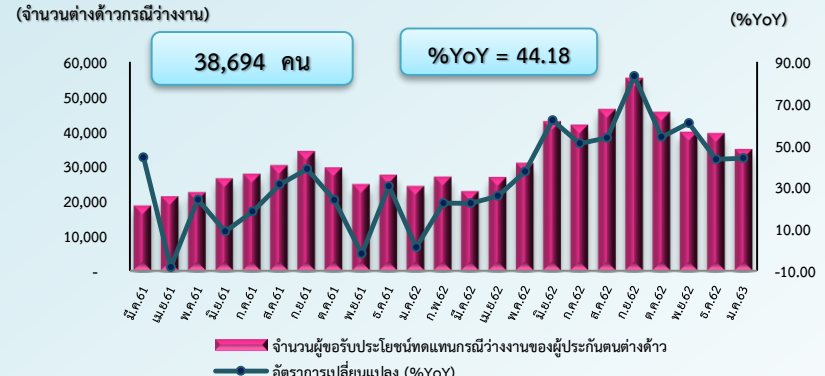
การเลิกจ้าง

ผู้ประกันตนที่รับประโยชน์ทดแทนกรณีว่างงานจากสาเหตุการเลิกจ้าง มีแนวโน้ม **เพิ่มขึ้น**

จำนวนคนต่างด้าวที่ได้รับอนุญาตทำงานคงเหลือทั่วราชอาณาจักร



การขอรับประโยชน์ทดแทนกรณีว่างงานของผู้ประกันตนต่างด้าว



แรงงานต่างด้าว

คนต่างด้าวที่ได้รับอนุญาตทำงานคงเหลือทั่วราชอาณาจักร มีแนวโน้ม **เพิ่มขึ้น**

การว่างงานของแรงงานต่างด้าว

ผู้ขอรับประโยชน์ทดแทนกรณีว่างงานของผู้ประกันตนต่างด้าว มีแนวโน้ม **เพิ่มขึ้น**

