



เตือนภัยด้านแรงงาน

เดือนมีนาคม 2561



ระบบเตือนภัยด้านแรงงาน

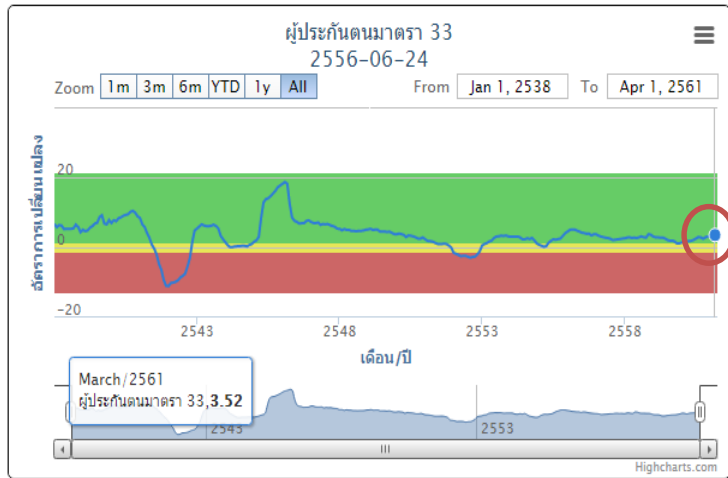
<http://warning.mol.go.th/>

(เมษายน 2561 - มีนาคม 2562)

จำนวนผู้ประกันตนขยายตัว

การจ้างงานอยู่ในภาวะปกติ

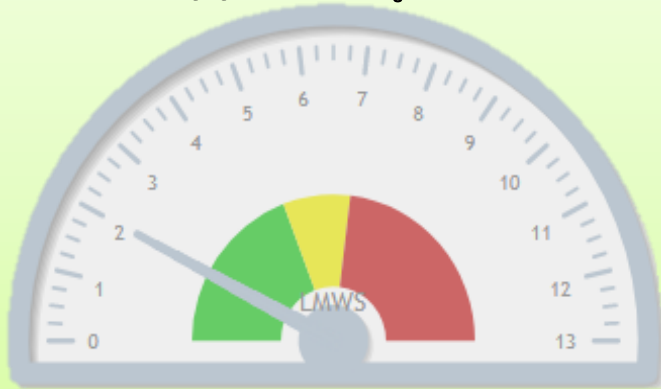
(3.52% > 1%)



Composite Signal indicator

(ค่า = 2) มี.ค. 61

ดัชนีส่งสัญญาณเตือน อยู่ในสถานะปกติ



การจ้างงานในตลาดแรงงาน อยู่ในสภาวะปกติ

ดัชนีส่งสัญญาณเตือน 2 ตัว



การใช้กระแสไฟฟ้า
ลดลงจากการหดตัว
ของฐานที่สูงของปีก่อน



ดัชนีชี้แนวโน้มเศรษฐกิจ
ของไทย ขยายตัวเพื่อ
ชดเชยการใช้ น้ำมัน
เชื้อเพลิงที่ลดลงจาก
ราคาน้ำมันที่ปรับตัว
สูงขึ้น

เตือนภัยวิกฤตการจ้างงานอุตสาหกรรมสำคัญ

แนวโน้มไตรมาส 2 ปี 2561

สิ่งทอ



ขยายตัวตามการส่งออก ผ้าผืน
เส้นด้าย และเส้นใยประดิษฐ์

ขนส่ง



ขยายตัว ตามธุรกิจการท่องเที่ยว

ชะลอตัวเล็กน้อย แต่จะดีขึ้นได้
ตามปัจจัยการผลิตเพิ่มขึ้นของ
อุตสาหกรรมยานยนต์และชิ้นส่วน



แม่พิมพ์



ไม้และเครื่องเรือน

ชะลอตัวลดลงตามยอดขาย
เฟอร์นิเจอร์สำเร็จรูปทั้งในและ
ต่างประเทศ