



ระบบเตือนภัยด้านแรงงาน

Early Warning System

สถานการณ์ด้านแรงงานในระบบประกันสังคม

รายงานระบบเตือนภัย ฉบับสมบูรณ์



บทสรุปผู้บริหาร

ฉบับเดือนกุมภาพันธ์ 2568

เดือน กุมภาพันธ์ 2568

(ข้อมูลล่าสุด เดือนมกราคม 2568)

การจ้างงาน

ผู้ประกันตน ม. 33

12,011,357 คน

YoY +1.56 %
+184,502 คน

MoM -0.58 %
-69,755 คน

มาจากประเภทกิจการ

- ภาคเกษตรกรรม** 143,967 คน
+938 คน (0.66 %YoY)
- ภาคอุตสาหกรรม** 3,953,468 คน
+8,618 คน (0.22 %YoY)
- ภาคบริการ** 5,825,098 คน
+147,867 คน (2.60 %YoY)

การว่างงาน

ผู้ว่างงานในระบบประกันสังคม

224,666 คน

YoY +6.18 %
+13,085 คน

MoM +2.84%
+6,199 คน

มาจากประเภทกิจการ

- ภาคเกษตรกรรม** 2,123 คน
+93 คน (4.58 %YoY)
- ภาคอุตสาหกรรม** 63,525 คน
+3,720 คน (6.22 %YoY)
- ภาคบริการ** 108,903 คน
+3,720 คน (3.54 %YoY)

อัตราการว่างงานในระบบประกันสังคม **1.84 %**

การเลิกจ้าง

ผู้ถูกเลิกจ้างในระบบประกันสังคม

45,293 คน

YoY +18.10 %
+6,940 คน

MoM +8.55 %
+3,567 คน

มาจากประเภทกิจการ

- ภาคเกษตรกรรม** 250 คน
-75 คน (-23.08 %YoY)
- ภาคอุตสาหกรรม** 16,485 คน
+1,148 คน (7.49 %YoY)
- ภาคบริการ** 14,387 คน
+2,667 คน (22.76 %YoY)

อัตราการเลิกจ้างในระบบประกันสังคม **0.37 %**

สรุปสถานการณ์ด้านแรงงาน

สถานการณ์การจ้างงานของผู้ประกันตน ม.33 **ปรับตัวดีขึ้น** จากเดือนเดียวกันของปีก่อนหน้า โดยเฉพาะสาขาการสนับสนุนงานราชการ การศึกษา และ ไฟฟ้า/ก๊าซ/ระบบปรับอากาศ ที่ฟื้นตัวได้ดี อย่างไรก็ตาม ยังมี**อุตสาหกรรมเฟื่องวัง** ได้แก่ ก่อสร้าง ขนส่ง/สถานที่เก็บสินค้า และ **ด้านวิชาชีพ/เทคนิค** ที่มีการว่างงานและเลิกจ้างเพิ่มขึ้นจากปีก่อน



สัญญาณเตือนภัยด้านแรงงาน มีค่าเท่ากับ 0 แสดงถึงการจ้างงานใน 12 เดือนข้างหน้าจะอยู่ใน **เกณฑ์ปกติ (สีเขียว)** นอกจากนี้ ดัชนีชี้วัดการแจ้งเตือนด้านเศรษฐกิจจากทั้งหมด 26 ตัว ในเดือนนี้ไม่มีการแจ้งเตือน ส่วนการคาดการณ์โอกาสเกิดวิกฤตในตลาดแรงงานใน 12 เดือนข้างหน้ามีโอกาสเกิดวิกฤตการว่างงานร้อยละ 1.69 และโอกาสเกิดวิกฤตเลิกจ้างร้อยละ 4.50



สถานการณ์การจ้างงานในระบบประกันสังคม หมวดอุตสาหกรรม และการขาดการจ้าง

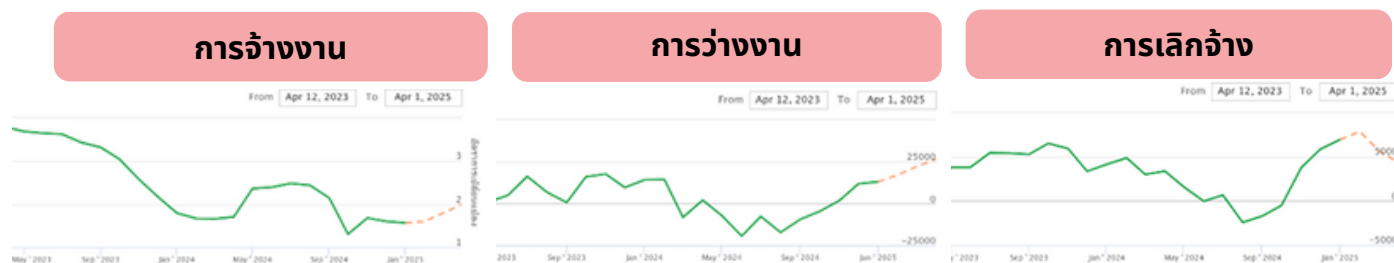
อุตสาหกรรมฟื้นตัวได้ดี (3 อันดับแรก)

อุตสาหกรรม	การจ้างงาน	การว่างงาน	การเลิกจ้าง
1 การสนับสนุนงานราชการ (1,104,092 คน)	%YOY การเปลี่ยนแปลง (คน) +5.08 % +53,385	-44.16 % -7,682	-12.95 % -18
2 การศึกษา (89,551 คน)	%YOY การเปลี่ยนแปลง (คน) +2.62 % +2,284	+3.67 % +47	-21.69 % -41
3 ไฟฟ้า/ก๊าซ/ระบบปรับอากาศ (17,306 คน)	%YOY การเปลี่ยนแปลง (คน) +3.04 % +510	+9.09 % +47	-12.00 % -3

อุตสาหกรรมเฝ้าระวังการว่างงานและการเลิกจ้าง (3 อันดับแรก)

อุตสาหกรรม	การจ้างงาน	การว่างงาน	การเลิกจ้าง
1 ก่อสร้าง (656,506 คน)	%YOY การเปลี่ยนแปลง (คน) -4.44 % -30,532	+25.86 % +3,314	+74.15 % +2,237
2 ขนส่ง/สถานที่เก็บสินค้า (479,862 คน)	%YOY การเปลี่ยนแปลง (คน) +0.32 % +1,554	+14.26 % +1,501	+33.93 % +648
3 ด้านวิชาชีพ/เทคนิค (339,687 คน)	%YOY การเปลี่ยนแปลง (คน) +1.07 % +3,590	+16.67 % +1,038	+40.79 % +463

ประมาณการสถานการณ์ด้านแรงงาน



กุมภาพันธ์ 68 (f) ▲ +189,230 คน (+1.60%)	▲ +17,252 คน (+8.15%)	▲ +7,848 คน (+20.46%)
มีนาคม 68 (f) ▲ +211,143 คน (+1.78%)	▲ +21,977 คน (+10.79%)	▲ +5,784 คน (+15.93%)
เมษายน 68 (f) ▲ +236,464 คน (+1.99%)	▲ +26,395 คน (+12.08%)	▲ +4,380 คน (+11.73%)

หมายเหตุ : ข้อมูลเทียบกับปีที่แล้วโดย (f) คือ การพยากรณ์ข้อมูล