



ระบบเตือนภัยด้านแรงงาน Early Warning System

รายงานระบบเตือนภัย
ฉบับสมบูรณ์



บทสรุปผู้บริหาร
ฉบับเดือนกุมภาพันธ์ 2567

สถานการณ์ด้านแรงงานในระบบประกันสังคม

เดือน กุมภาพันธ์ 2567
(ข้อมูลล่าสุด เดือนมกราคม 2567)

การจ้างงาน

ผู้ประกันตน ม.33
11,826,855 คน

เพิ่มขึ้น	YoY
207,981 คน	1.79%

มาจากประเภทกิจการ

- 1** การค้า 59,958 คน (3.41%)
- 2** ที่พักแรม/ร้านอาหาร 64,348 คน (14.98%)
- 3** การบริหาร/การสนับสนุน 21,088 คน (4.80%)

การว่างงาน

ผู้ว่างงานในระบบประกันสังคม
211,581 คน

เพิ่มขึ้น	YoY
14,240 คน	7.22%

มาจากประเภทกิจการ

- 1** การบริหารราชการ 4,842 คน (38.58%)
- 2** การค้า 2,945 คน (8.99%)
- 3** การก่อสร้าง 2,071 คน (19.28%)

การเลิกจ้าง

ผู้ถูกเลิกจ้างในระบบประกันสังคม
38,353 คน

เพิ่มขึ้น	YoY
4,140 คน	12.10%

มาจากประเภทกิจการ

- 1** การผลิต 1,481 คน (14.02%)
- 2** การก่อสร้าง 1,434 คน (90.59%)
- 3** การขนส่งและที่เก็บสินค้า 751 คน (121.13%)

หมายเหตุ : YoY (Year on Year) หมายถึง การเปลี่ยนแปลง
ในปัจจุบันเมื่อเทียบกับช่วงเดียวกันของปีก่อนหน้า

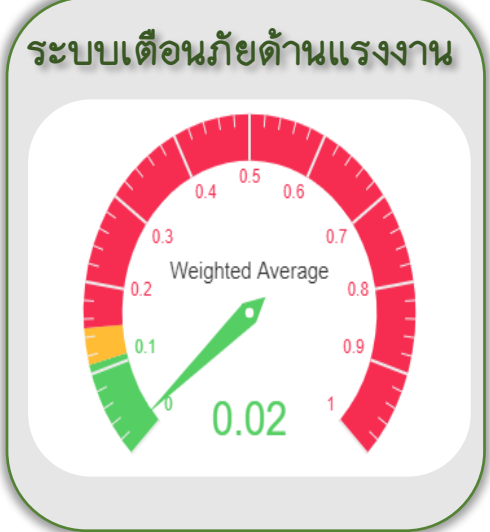
อัตราการว่างงาน
ในระบบประกันสังคม **1.76%**

อัตราการเลิกจ้าง
ในระบบประกันสังคม **0.32%**

สรุปสถานการณ์ด้านแรงงาน

สถานการณ์การจ้างงานของผู้ประกันตน ม.33 **ปรับตัวดีขึ้น** จากเดือนเดียวกันของปีก่อนหน้า โดยเฉพาะสาขา **การค้า** และ **ที่พักแรม/ร้านอาหาร** ในขณะที่สถานการณ์การว่างงานและการเลิกจ้าง มีการ**ปรับตัวเพิ่มสูงขึ้น** จากเดือนเดียวกันของปีก่อนหน้า โดยสาขาที่ยังมี**อัตราการว่างงานและการเลิกจ้างสูง** ได้แก่ **การโทรคมนาคม กิจกรรมไปรษณีย์และการรับส่งพัสดุภัณฑ์** และ **กิจกรรมด้านการสนับสนุนการดำเนินงานของสำนักงานและกิจการอื่น ๆ ที่สนับสนุนทางธุรกิจ**

สัญญาณเตือนภัยด้านแรงงาน มีค่าเท่ากับ 0.02 อยู่ในระดับสีเขียว แสดงให้เห็นถึงการจ้างงานใน 12 เดือนข้างหน้าอยู่ในเกณฑ์ปกติ นอกจากนี้ การคาดการณ์โอกาสเกิดวิกฤตในตลาดแรงงานใน 12 เดือนข้างหน้า พบว่ามีโอกาสเกิดวิกฤตการว่างงาน ร้อยละ 3.40 และโอกาสเกิดวิกฤตการเลิกจ้าง ร้อยละ 7.38



ในระยะถัดไป กระทรวงแรงงานควรมีมาตรการ ดังนี้

1

ส่งเสริมแรงงานทุกกลุ่มเป้าหมายให้มีความรู้ ความสามารถ และทักษะฝีมือในการทำงานที่สอดคล้องกับความต้องการของตลาดแรงงานทั้งในประเทศและต่างประเทศ

2

ส่งเสริมและพัฒนาศักยภาพแรงงาน ด้านเทคโนโลยีที่เหมาะสมกับงาน เพื่อเพิ่มสมรรถนะและประสิทธิภาพในการทำงาน



สถานการณ์การจ้างงานในระบบประกันสังคม รายสาขาอุตสาหกรรม

การจ้างงาน

(เทียบกับข้อมูลเดือน ม.ค. 66)

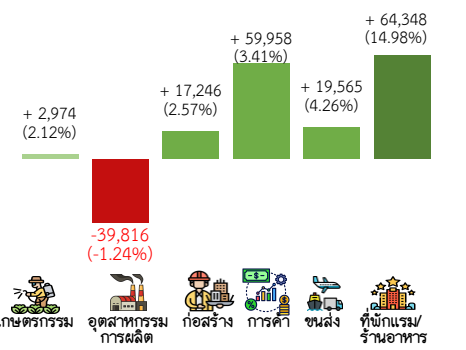
ภาพรวมการจ้างงานเพิ่มขึ้นน้อยกว่าที่ประมาณการไว้จากเดือนที่แล้ว (ธ.ค. 66)

ม.ค. 67

เพิ่มขึ้น 1.79% จากปีก่อน และลดลง -0.54% จากเดือนก่อน

อุตสาหกรรมหลัก

หน่วย : คน



การว่างงาน

(เทียบกับข้อมูลเดือน ม.ค. 66)

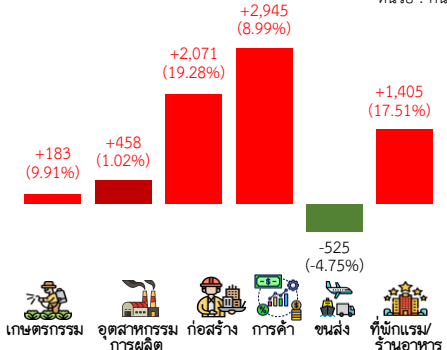
ภาพรวมการว่างงานเพิ่มขึ้นมากกว่าที่ประมาณการไว้จากเดือนที่แล้ว (ธ.ค. 66)

ม.ค. 67

เพิ่มขึ้น 7.22% จากปีก่อน และเพิ่มขึ้น 2.42% จากเดือนก่อน

อุตสาหกรรมหลัก

หน่วย : คน



การเลิกจ้าง

(เทียบกับข้อมูลเดือน ม.ค. 66)

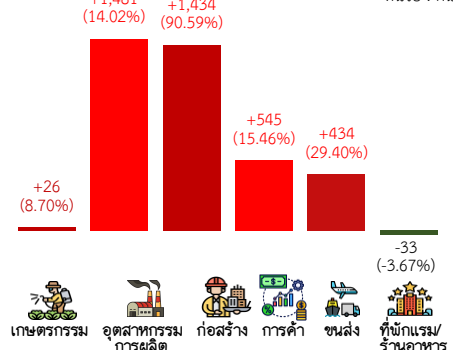
ภาพรวมการเลิกจ้างเพิ่มขึ้นมากกว่าที่ประมาณการไว้จากเดือนที่แล้ว (ธ.ค. 66)

ม.ค. 67

เพิ่มขึ้น 12.10% จากปีก่อน และเพิ่มขึ้น 6.93% จากเดือนก่อน

อุตสาหกรรมหลัก

หน่วย : คน



อุตสาหกรรมเฝ้าระวังการว่างงาน

อุตสาหกรรมเฝ้าระวังการว่างงานและการเลิกจ้าง ณ มกราคม 2567 ในระบบประกันสังคม 5 อันดับ

อัตราการว่างงาน อัตราการเลิกจ้าง

1	การโทรคมนาคม	4.75%	4.02%
2	ไปรษณีย์ / การรับส่งพัสดุภัณฑ์	3.79%	0.67%
3	การสนับสนุนการดำเนินงานของสำนักงานและกิจกรรมอื่นๆ ที่สนับสนุนทางธุรกิจ	2.59%	0.36%
4	การขนส่งทางบกและการขนส่งทางท่อลำเลียง	2.52%	0.45%
5	การผลิตภาพยนตร์ / รายการโทรทัศน์	2.34%	0.81%

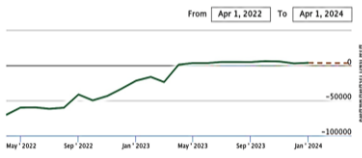
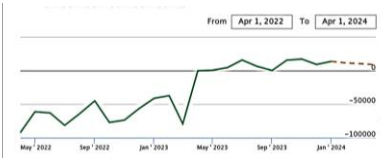
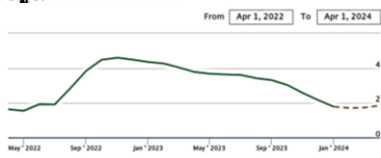
ประมาณการสถานการณ์ด้านแรงงาน

ข้อมูลเทียบกับปีที่แล้ว โดย (f) คือ การพยากรณ์ข้อมูล

การจ้างงาน

การว่างงาน

การเลิกจ้าง



มีนาคม 67 (f) เพิ่มขึ้น 203,390 คน (1.74%) เพิ่มขึ้น 10,830 คน (4.78%) เพิ่มขึ้น 3,796 คน (11.05%)
 เมษายน 67(f) เพิ่มขึ้น 218,033 คน (1.87%) เพิ่มขึ้น 9,235 คน (4.07%) เพิ่มขึ้น 3,804 คน (11.12%)