

เศรษฐกิจแรงงาน ประจำเดือน ธันวาคม 2562

สรุปภาวะเศรษฐกิจแรงงาน

- การจ้างงานในตลาดแรงงาน เดือนธันวาคม 2562 การจ้างแรงงานในระบบประกันสังคม มีผู้ประกันตน (มาตรา 33) จำนวน 11,686,393 คน มีอัตราการขยายตัวร้อยละ 0.75 เมื่อเทียบกับเดือน ธันวาคม 2561 ซึ่งมีผู้ประกันตน จำนวน 11,599,338 คน แสดงให้เห็นว่ามีผู้ใช้แรงงานเข้าสู่การทำงานเพิ่มขึ้น ถึง 87,055 คน

- แรงงานต่างด้าว คนต่างด้าวที่ได้รับอนุญาตทำงานคงเหลือที่วราขอาณาจักร เดือนธันวาคม 2562 มีจำนวน 3,015,617 คน มีอัตราการขยายตัวอยู่ที่ร้อยละ 42.21 เมื่อเทียบกับเดือนเดียวกันของปีที่ผ่านมา และมีอัตราการหดตัวอยู่ที่ร้อยละ -0.05 เมื่อเทียบกับเดือนพฤศจิกายน 2562 ซึ่งมีจำนวน 3,030,622 คน

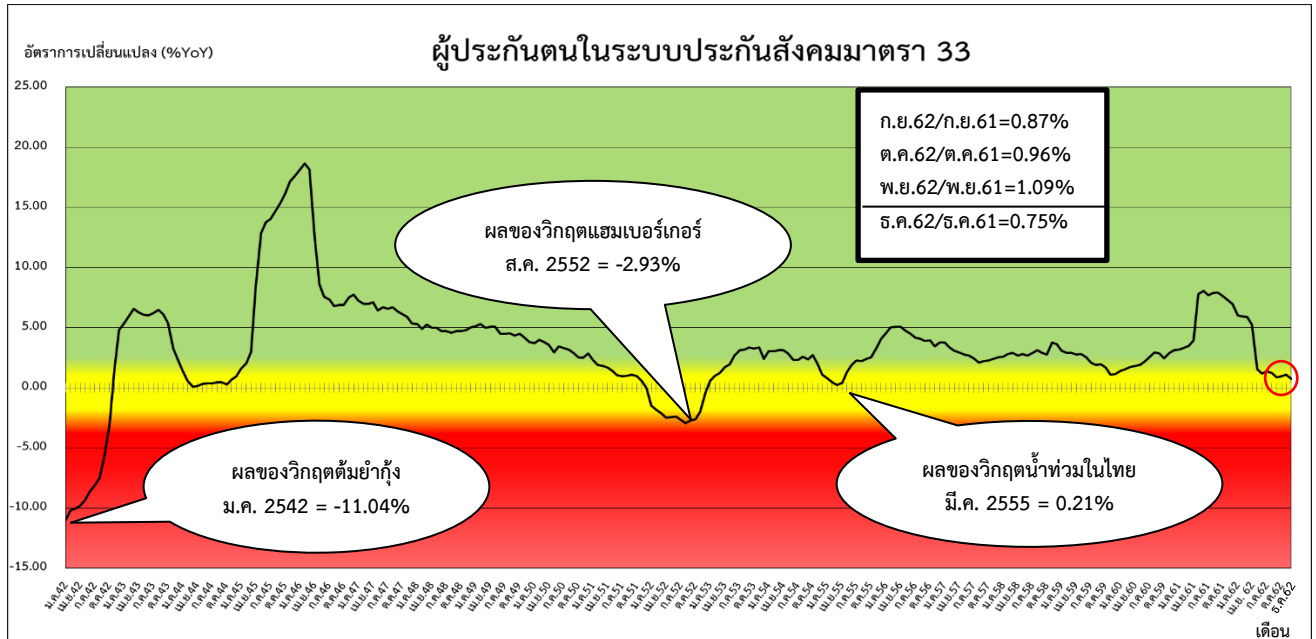
- ผู้ขอรับประโยชน์ทดแทนกรณีว่างงานของผู้ประกันตนต่างด้าว เดือนธันวาคม 2562 มีจำนวน 467 คน มีอัตราการขยายตัวอยู่ที่ร้อยละ 49.20 เมื่อเทียบกับเดือนเดียวกันของปีที่ผ่านมา และมีอัตราการหดตัว อยู่ที่ร้อยละ -10.36 เมื่อเทียบกับเดือนพฤศจิกายน 2562 ซึ่งมีจำนวน 521 คน

* ข้อมูลการว่างงาน และข้อมูลลูกจ้างในระบบประกันสังคมมาตรา 33 ที่ขอสิทธิรับประโยชน์ทดแทนกรณีว่างงานจากสาเหตุเลิกจ้าง ระบบการเก็บข้อมูลของสำนักงานประกันสังคมมีปัญหา เดือนธันวาคม 2562 อยู่ระหว่างการประมวลผล ณ วันที่ 27 ม.ค. 63

1.สถานการณ์การจ้างงาน

จากข้อมูล ณ เดือนธันวาคม 2562 มีลูกจ้างที่มีนายจ้างในระบบประกันสังคม (ม.33) จำนวน 11,686,393 คน มีอัตราการขยายตัวร้อยละ 0.75 เมื่อเทียบกับเดือนเดียวกันของปีที่ผ่านมา (เดือนธันวาคม 2561) ซึ่งมีจำนวน 11,599,338 คน หากพิจารณาอัตราการเปลี่ยนแปลง (%YoY) ของเดือนธันวาคม 2562 เมื่อเทียบกับอัตราการเปลี่ยนแปลง (%MoM) ของเดือนพฤศจิกายน 2562 พบว่าในเดือนธันวาคม 2562 มีอัตราเพิ่มขึ้นอยู่ที่ร้อยละ 0.75 โดยลดลงจากเดือนพฤศจิกายน 2562 ซึ่งอยู่ที่ร้อยละ -0.07 (ดูแผนภาพที่ 1 และ 2)

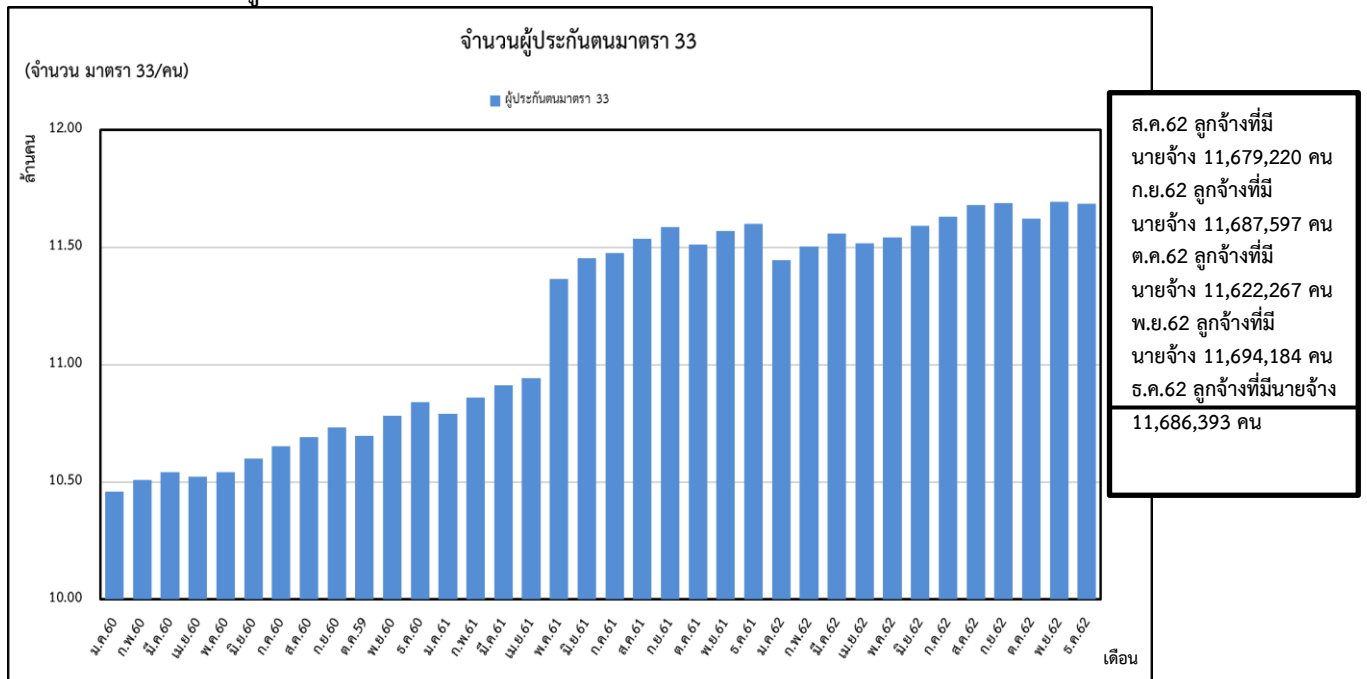
แผนภาพที่ 1 : อัตราการเติบโตของจำนวนผู้ประกันตนในระบบประกันสังคม (มาตรา 33 : %YoY)



ที่มา : สำนักงานประกันสังคม

หมายเหตุ : ประมวลข้อมูลโดยกลุ่มงานวิชาการเศรษฐกิจการแรงงาน กองเศรษฐกิจการแรงงาน

แผนภาพที่ 2 : จำนวนผู้ประกันตนในระบบประกันสังคม (มาตรา 33)

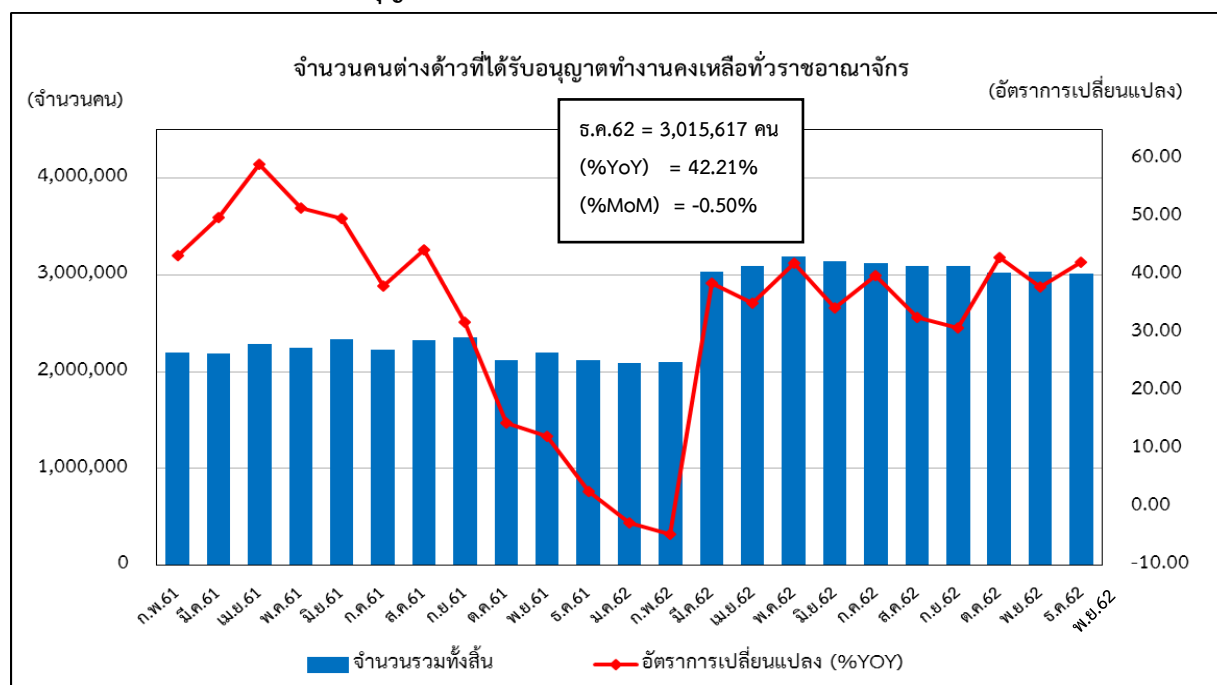


ที่มา : สำนักงานประกันสังคม

4. สถานการณ์แรงงานต่างด้าว

จากข้อมูล ณ เดือนธันวาคม 2562 คน ต่างด้าวที่ได้รับอนุญาตทำงานคงเหลือทั่วราชอาณาจักร มีจำนวน 3,015,617 คน มีอัตราการขยายตัวอยู่ที่ร้อยละ 42.21 เมื่อเทียบกับเดือนเดียวกันของปีที่ผ่านมา (เดือนธันวาคม 2561) ซึ่งมีจำนวน 2,120,546 คน และมีอัตราการหดตัวอยู่ที่ร้อยละ -0.50 เมื่อเทียบกับเดือนที่ผ่านมา (เดือนพฤศจิกายน 2562) ซึ่งมีจำนวน 3,030,622 คน (ดูแผนภาพที่ 3 และตารางที่ 1)

แผนภาพที่ 3 : คนต่างด้าวที่ได้รับอนุญาตทำงานคงเหลือทั่วราชอาณาจักร



ที่มา : สำนักบริหารแรงงานต่างด้าว

หมายเหตุ : ประมวลข้อมูลโดยกลุ่มงานวิชาการเศรษฐกิจการแรงงาน กองเศรษฐกิจการแรงงาน

ตารางที่ 1 : จำนวนและอัตราคนต่างด้าวที่ได้รับอนุญาตทำงานคงเหลือทั่วราชอาณาจักร

จำนวนคนต่างด้าวที่ได้รับอนุญาตทำงานคงเหลือทั่วราชอาณาจักร				
เดือน / ปี	2561		2562	
	จำนวนรวมทั้งสิ้น	อัตราการเปลี่ยนแปลง (%YoY)	จำนวนรวมทั้งสิ้น	อัตราการเปลี่ยนแปลง %YoY
ม.ค.	2,149,328	46.19	2,091,021	-2.71
ก.พ.	2,196,536	43.31	2,095,550	-4.60
มี.ค.	2,189,868	49.85	3,034,724	38.58
เม.ย.	2,288,104	59.15	3,091,453	35.11
พ.ค.	2,244,849	51.52	3,189,711	42.09
มิ.ย.	2,333,943	49.76	3,137,130	34.41
ก.ค.	2,232,791	38.08	3,122,434	39.84
ส.ค.	2,329,333	44.39	3,092,300	32.75
ก.ย.	2,360,025	31.92	3,090,825	30.97
ต.ค.	2,117,716	14.58	3,028,000	42.98
พ.ย.	2,195,861	12.29	3,030,622	38.02
ธ.ค.	2,120,546	2.80	3,015,617	42.21

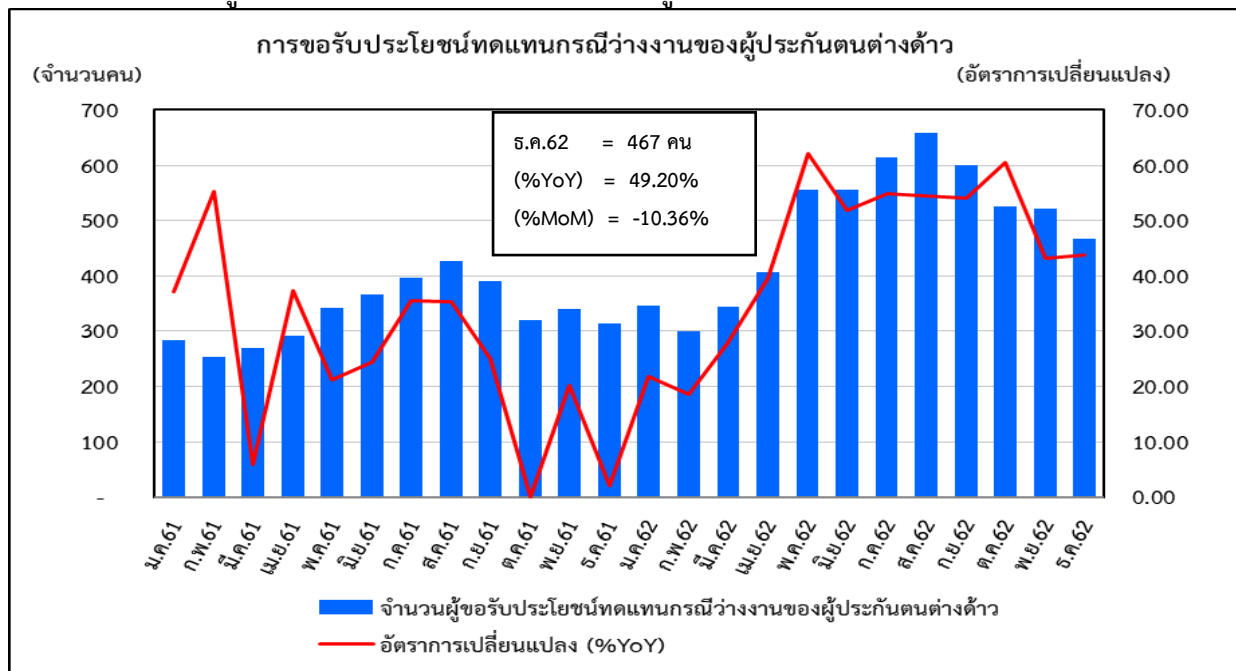
ที่มา : สำนักบริหารแรงงานต่างด้าว

หมายเหตุ : ประมวลข้อมูลโดยกลุ่มงานวิชาการเศรษฐกิจการแรงงาน กองเศรษฐกิจการแรงงาน

ผู้ขอรับประโยชน์ทดแทนกรณีว่างงานของผู้ประกันตนต่างด้าว

จากข้อมูล ณ เดือนธันวาคม 2562 ผู้ขอรับประโยชน์ทดแทนกรณีว่างงานของผู้ประกันตนต่างด้าว มีจำนวน 467 คน มีอัตราการขยายตัวอยู่ที่ร้อยละ 49.20 เมื่อเทียบกับเดือนเดียวกันของปีที่ผ่านมา (เดือนธันวาคม 2561) ซึ่งมีจำนวน 313 คน และมีอัตราการหดตัวอยู่ที่ร้อยละ -10.36 เมื่อเทียบกับเดือนที่ผ่านมา (เดือนพฤศจิกายน 2562) ซึ่งมีจำนวน 521 คน (ดูแผนภาพที่ 4 และตารางที่ 2)

แผนภาพที่ 4 : อัตราผู้ขอรับประโยชน์ทดแทนกรณีว่างงานของผู้ประกันตนต่างด้าว



ที่มา : สำนักงานประกันสังคม

หมายเหตุ : ประมวลข้อมูลโดยกลุ่มงานวิชาการเศรษฐกิจการแรงงาน กองเศรษฐกิจการแรงงาน

ตารางที่ 2 : จำนวนและอัตราผู้ขอรับประโยชน์ทดแทนกรณีว่างงานของผู้ประกันตนต่างด้าว

เดือน/ปี	2561		2562	
	จำนวน	%YoY	จำนวน	%YoY
ม.ค.	284	37.20	346	21.83
ก.พ.	253	55.21	300	18.58
มี.ค.	270	5.88	345	27.78
เม.ย.	291	37.26	406	39.52
พ.ค.	343	21.20	556	62.10
มิ.ย.	366	24.49	556	51.91
ก.ค.	397	35.49	615	54.91
ส.ค.	426	35.24	658	54.46
ก.ย.	390	25.00	599	53.59
ต.ค.	320	0.00	525	64.06
พ.ย.	340	20.14	521	53.24
ธ.ค.	313	1.95	467	49.20

ที่มา : สำนักงานประกันสังคม

หมายเหตุ : ประมวลข้อมูลโดยกลุ่มงานวิชาการเศรษฐกิจการแรงงาน กองเศรษฐกิจการแรงงาน