

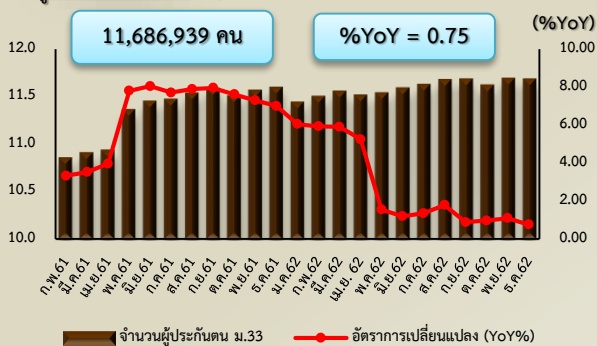


ข้อมูลด้านเศรษฐกิจแรงงาน เดือน ธันวาคม 2562

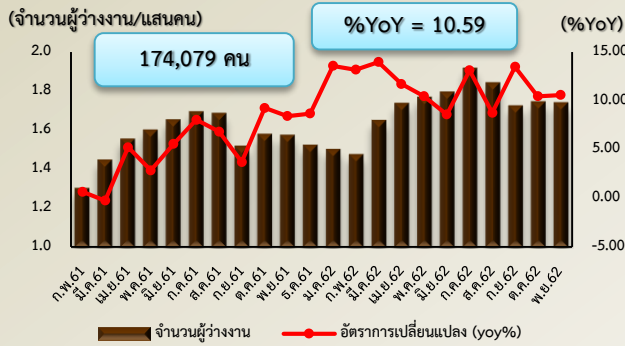


ผู้ประกันตน ม.33

(จำนวนผู้ประกันตน ม.33/ล้านคน)

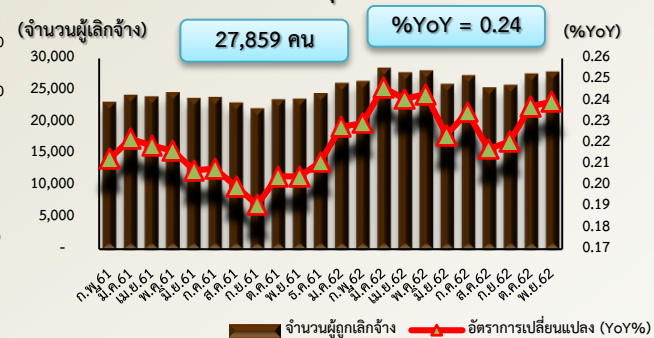


*ผู้ประกันตนที่รับประโยชน์ทดแทนกรณีว่างงาน



*ผู้ประกันตนที่ขอรับประโยชน์ทดแทนกรณีว่างงาน

จากสาเหตุการเลิกจ้าง



การจ้างงาน

ผู้ประกันตนในระบบประกันสังคม (ม.33) มีแนวโน้ม **เพิ่มขึ้น**

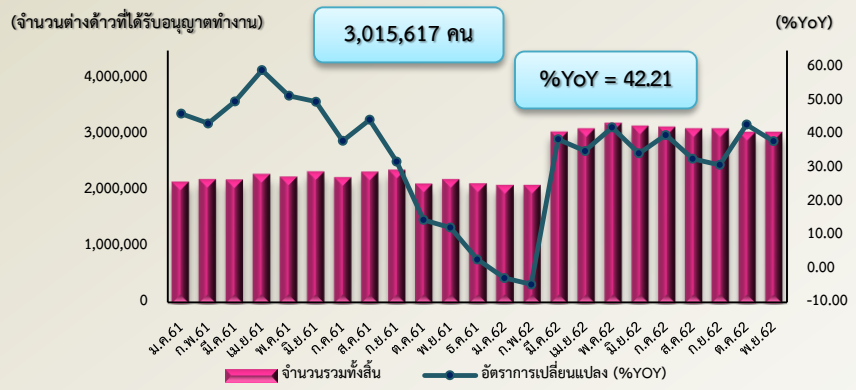
การว่างงาน

ผู้ขอรับประโยชน์ทดแทนกรณีว่างงานจากระบบประกันสังคม มีแนวโน้ม **เพิ่มขึ้น**

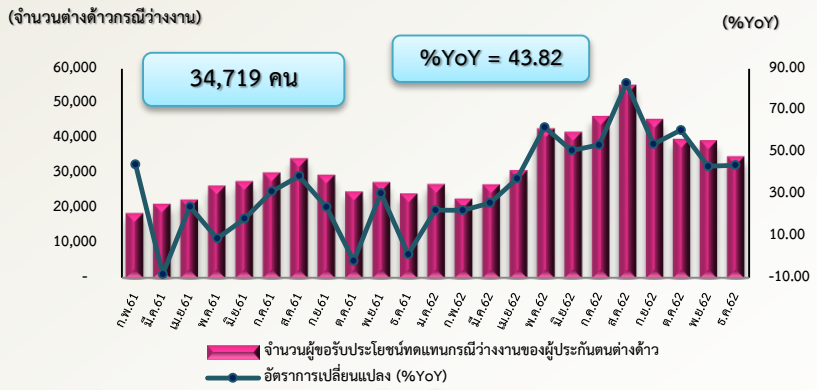
การเลิกจ้าง

ผู้ประกันตนที่รับประโยชน์ทดแทนกรณีว่างงานจากสาเหตุการเลิกจ้าง มีแนวโน้ม **คงที่**

จำนวนคนต่างด้าวที่ได้รับอนุญาตทำงานคงเหลือทั่วราชอาณาจักร



การขอรับประโยชน์ทดแทนกรณีว่างงานของผู้ประกันตนต่างด้าว



แรงงานต่างด้าว

คนต่างด้าวที่ได้รับอนุญาตทำงานคงเหลือทั่วราชอาณาจักร มีแนวโน้ม **เพิ่มขึ้น**

การว่างงานของแรงงานต่างด้าว

ผู้ขอรับประโยชน์ทดแทนกรณีว่างงานของผู้ประกันตนต่างด้าว มีแนวโน้ม **เพิ่มขึ้น**

*ทำงานกับเลิกจ้างระบบการเก็บข้อมูลมีปัญหาเดือนธันวาคม 62 อยู่ระหว่างการประมวลผล 27 มี ค 63 <http://warning.mol.go.th/>

