



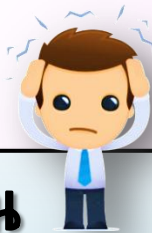
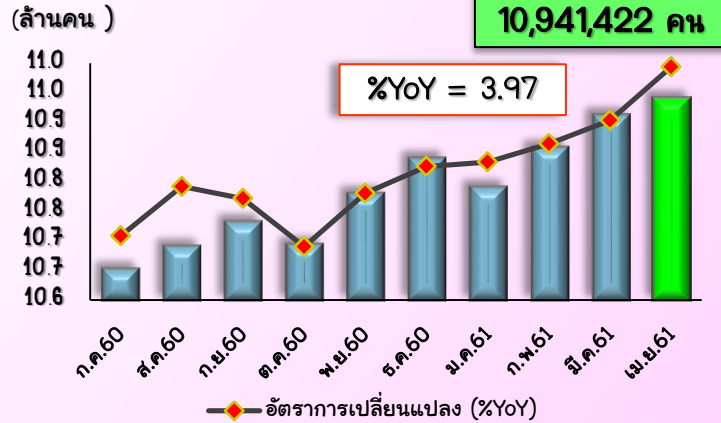
ข้อมูลด้านเศรษฐกิจแรงงาน เดือน เมษายน 2561



จ้างงาน

ผู้ประกันตนในระบบประกันสังคม
(ม.33) มีแนวโน้ม **เพิ่มขึ้น**

ผู้ประกันตนมาตรา 33

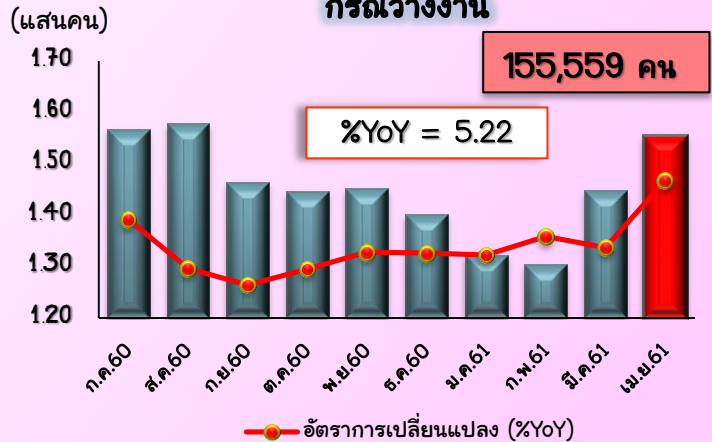


ว่างงาน

ผู้ขอรับประโยชน์ทดแทนกรณี
ว่างงานในระบบประกันสังคม
มีแนวโน้ม **ปรับตัวเพิ่มขึ้น**

ผู้ประกันตนที่รับประโยชน์ทดแทน

กรณีว่างงาน

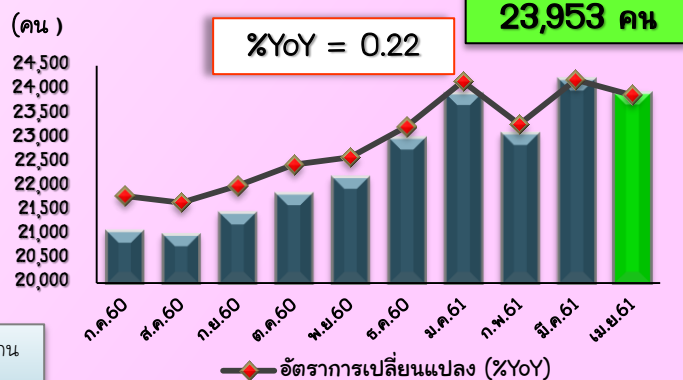


เลิกจ้าง

ผู้ประกันตนที่รับประโยชน์ทดแทน
กรณีว่างงานจากสาเหตุการเลิกจ้าง
มีแนวโน้ม **ปรับตัวลดลง**

ผู้ประกันตนที่รับประโยชน์ทดแทนกรณีว่างงาน

จากสาเหตุการเลิกจ้าง



ที่มา : กองเศรษฐกิจการแรงงาน กลุ่มงานวิชาการเศรษฐกิจการแรงงาน

<http://warning.mol.go.th/>