



เตือนภัยด้านแรงงาน

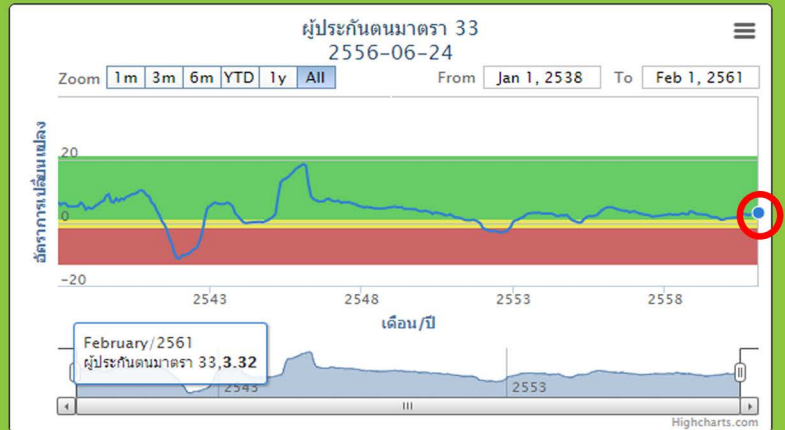
กุมภาพันธ์ 2561



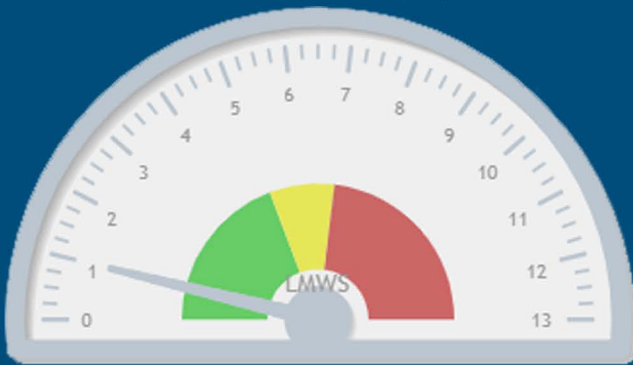
ระบบเตือนภัยด้านแรงงาน
<http://warning.mol.go.th>

(มีนาคม 2561 - กุมภาพันธ์ 2562)

จำนวนผู้ประกันตนขยายตัว
การจ้างงานอยู่ในภาวะปกติ
(3.32 % > 1 %)



Composite Signal indicator
(ค่า = 1) ก.พ. 61
ดัชนีที่ส่งสัญญาณเตือน อยู่ในสถานะปกติ



การจ้างงานในตลาดแรงงาน
อยู่ในสภาวะปกติ

ดัชนีส่งสัญญาณเตือน : ดัชนีอุปโภคบริโภคภาคเอกชน
(1 ตัว)



ลดลง -9.86 % เนื่องจากกำลังซื้อลดลง
หลังพ้นเทศกาลปีใหม่และตรุษจีน

เตือนภัยวิกฤตการจ้างงานอุตสาหกรรมที่สำคัญ แนวโน้มไตรมาส 1 ปี 2561

