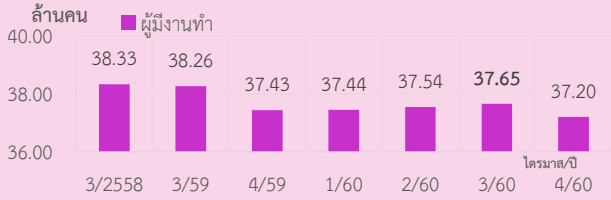


# สรุปสถานการณ์เด่นด้านแรงงานไตรมาส 4/2560

## 1. ภาวะการมีงานทำ



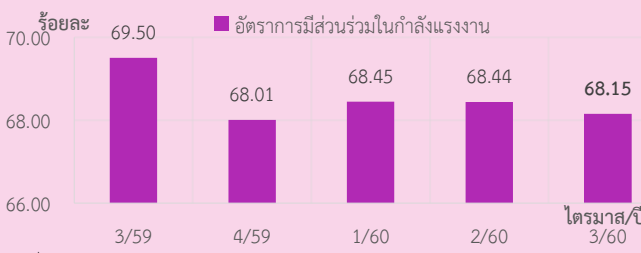
ผู้มีงานทำในไตรมาส 4 ปี 2560 อยู่ที่ 37.20 ล้านคน



ที่มา : สำนักงานสถิติแห่งชาติ หมายเหตุ : ประมวลผลโดยกองเศรษฐกิจการแรงงาน



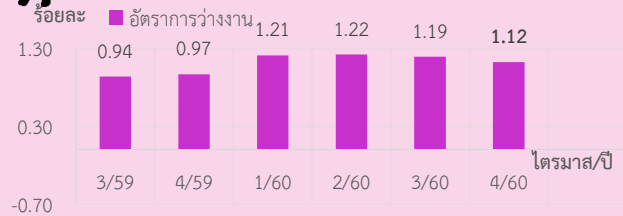
อัตราการมีส่วนร่วมในกำลังแรงงานมีแนวโน้มลดลง



ที่มา : สำนักงานสถิติแห่งชาติ หมายเหตุ : ประมวลผลโดยกองเศรษฐกิจการแรงงาน



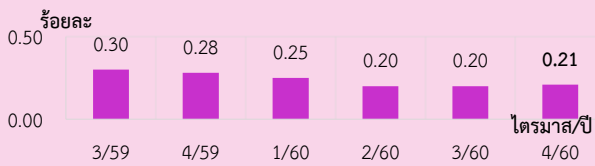
อัตราการว่างงานทรงตัวจากไตรมาสที่ผ่านมา



ที่มา : สำนักงานสถิติแห่งชาติ หมายเหตุ : ประมวลผลโดยกองเศรษฐกิจการแรงงาน

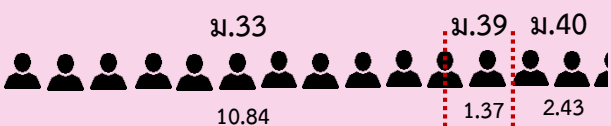


อัตราการเลิกจ้างในระบบประกันสังคม ม. 33 ทรงตัว



ที่มา : สำนักงานประกันสังคม หมายเหตุ : ประมวลผลโดยกองเศรษฐกิจการแรงงาน

## 2. จำนวนผู้ประกันตน 14.47 ล้านคน



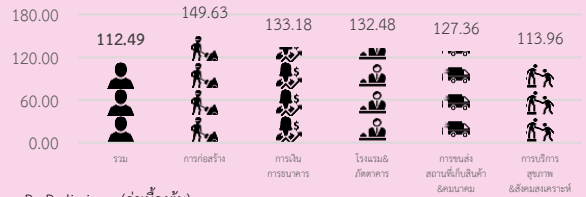
ที่มา : สำนักงานประกันสังคม

หน่วย : ล้านคน

## 3. ผลภาพแรงงานรายชั่วโมง ไตรมาส 3/2560\*



ผลภาพแรงงานรวมรายชั่วโมงและมากที่สุด 5 อันดับแรก



P : Preliminary (ค่าเบื้องต้น)

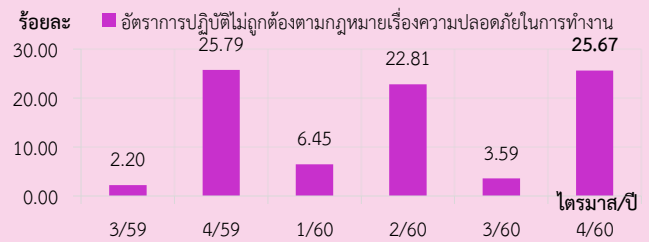
ที่มา : ธนาคารแห่งประเทศไทย

หมายเหตุ : ประมวลผลข้อมูลโดยกองเศรษฐกิจการแรงงาน

## 4. ความปลอดภัยในการทำงาน



อัตราการปฏิบัติไม่ถูกต้องตามกฎหมายความปลอดภัยในการทำงาน ลดลงจากไตรมาสที่ผ่านมาอยู่ที่ 25.67



ที่มา : กรมสวัสดิการและคุ้มครองแรงงาน หมายเหตุ : ประมวลผลโดยกองเศรษฐกิจการแรงงาน



อัตราการประสบอันตรายและเจ็บป่วยเนื่องจากการทำงา นอยู่ในภาวะทรงตัวอยู่ที่ 2.10 ต่อลูกจ้าง \*1,000 ราย



\* หมายถึง ลูกจ้างในข่ายกองทุนเงินทดแทน

ที่มา : สำนักงานประกันสังคม หมายเหตุ : ประมวลผลโดยกองเศรษฐกิจการแรงงาน

## 5. ปัญหาแรงงานสัมพันธ์



อัตราการเกิดข้อพิพาทต่อสถานประกอบการ เพิ่มขึ้นเล็กน้อย อยู่ที่ 17.20 ต่อ 100,000 แห่ง



ที่มา : กรมสวัสดิการและคุ้มครองแรงงาน หมายเหตุ : ประมวลผลโดยกองเศรษฐกิจการแรงงาน

ติดตามรายละเอียดรายงานฉบับเต็มที่

